

## Embellissement participatif des anciennes médinas

La majorité des anciennes médinas au Maroc est caractérisée par une dégradation du bâti et une diminution conséquente de l'attractivité culturelle, sociale et économique. Les difficultés liées au financement de leur rénovation mènent les collectivités à se tourner de plus en plus vers les habitants qui peuvent contribuer de manière efficace à l'entretien et à la requalification des médinas marocaines. Ces pratiques participatives produisent d'un côté l'embellissement de certains quartiers et bâtisses et de l'autre contribuent à renforcer le lien entre les citoyens et leur patrimoine historique.



### LES BÉNÉFICES

#### Sociaux

- Valorisation du tissu associatif local et des initiatives de quartier ;
- Consolidation de la civilité, du lien entre les citoyens et du sentiment d'appartenance à la médina en tant que symbole d'identité ;
- Création d'un espace vivant de solidarité, de créativité et de collaboration citoyenne.

#### Urbains

- Amélioration de la salubrité et de la sécurité des anciennes médinas.

### LES COMMUNES MAROCAINES DÉJÀ ENGAGÉES

#### Le Festival Laouacher de Chefchaouen

Depuis 2010, la Commune de Chefchaouen organise en avril le festival Laouacher. Les habitants de la médina réalisent des opérations de ravalement et de chaulage des bâtiments avec le matériel nécessaire mis à leur disposition par la Commune. De plus, ils organisent des activités d'animation culturelle et de promotion de l'artisanat.

Le festival contribue également à renforcer les liens de proximité et de confiance entre la Commune et les associations.

#### Tiznit : Les initiatives citoyennes des quartiers

Le Conseil municipal de Tiznit a lancé en 2003 le projet des initiatives des quartiers, avec l'objectif de soutenir et accompagner les actions de rénovation urbaine proposées par les citoyen-ne-s et intégrées dans le plan d'action du Conseil communal. Grâce à ce programme, des actions associatives remarquables ont été entreprises au niveau de la médina, portant notamment sur l'embellissement des espaces publics et des espaces verts et la réhabilitation des équipements culturels. Émanation des demandes et des besoins réels de la population locale, ces actions ont permis d'impulser de nouvelles dynamiques positives au tissu traditionnel.

#### CONTACT

Abdelhamid Mesbah, Commune de Chefchaouen  
[www.chefchaouen.ma](http://www.chefchaouen.ma)

#### CONTACT

Ahmed Boumezgou, Commune de Tiznit  
[www.tiznit.ma](http://www.tiznit.ma)

## COMMENT FAIRE ?

- > Organiser des ateliers de réflexion avec les citoyens, les associations et les opérateurs publics et privés pour une planification commune ;
- > Informer les associations locales sur leurs potentiel et leurs responsabilités dans la mise en œuvre des activités d'embellissement ;
- > Informer, sensibiliser et responsabiliser les habitants ;
- > Mettre à disposition des habitants le matériel nécessaire pour les travaux d'aménagement et d'embellissement ;
- > Mobiliser de l'assistance technique pour la supervision des travaux ;
- > Organiser des manifestations culturelles et artistiques pour valoriser les actions entreprises.

Réflexion et planification

Information et sensibilisation

Appui matériel et technique

Manifestations culturelles

EMBELLEMENT  
DES MÉDINAS



Les dispositions juridiques relatives à l'animation culturelle liées au patrimoine

La loi organique n°113-14 fait de la mise en valeur des sites historiques l'une des missions principales des Communes, qui doivent mettre en place différentes actions de protection et d'animation sociale et culturelle. (Cf. Art. 87, 90, 100, 134, 234 et 246).

### Point de départ

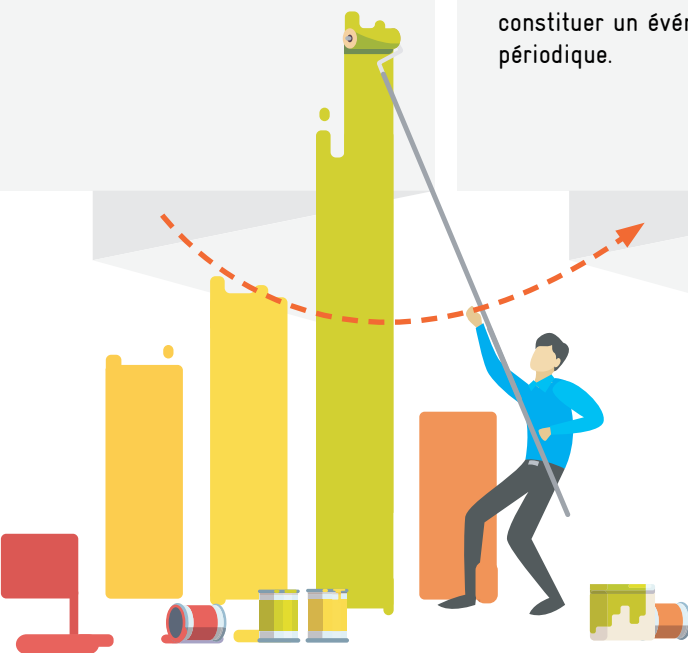
- > Attachement des habitants au patrimoine historique et culturel.
- > Le bon exemple des villes marocaines déjà engagées.

### Défis à relever

- > Augmenter les ressources humaines, techniques et financières.
- > Veiller à ne pas marginaliser involontairement des quartiers.
- > Garantir l'harmonie dans l'exécution des travaux qui ne doivent pas se dérouler de manière isolée, mais constituer un événement culturel périodique.

### Conseils pratiques

- > Mener une campagne d'information et de sensibilisation.
- > Prévoir la supervision par des experts techniques.
- > Encourager la confiance mutuelle entre les habitants.



## CoMun – coopération municipale

Gouvernance locale et participative au Maghreb

CoMun est un programme régional pour le développement urbain et la gouvernance locale mis en œuvre par la Direction générale des Collectivités Locales du Ministère de l'Intérieur et la Deutsche Gesellschaft für Internationale Zusammenarbeit (GIZ) GmbH pour le compte du Gouvernement fédéral allemand. Ce programme contribue au processus de décentralisation ainsi qu'à la mise en place de structures participatives au Maroc.

## PLUS D'INFOS

- Guide « L'animation culturelle dans les médinas ». Tarik Harroud, Khouloud Haffar. (Site web CoMun : <http://www.co-mun.net/maroc/les-reseaux-thematiques/remam-rehabilitation-des-medinas/guides-de-bonnes-pratiques>).
- Se référer aussi à : [www.pncl.gov.ma](http://www.pncl.gov.ma)

